

1. 患者

うたおう！おうた（電子オルゴール絵本）



2. 症状

音が出ない。

3. 診察

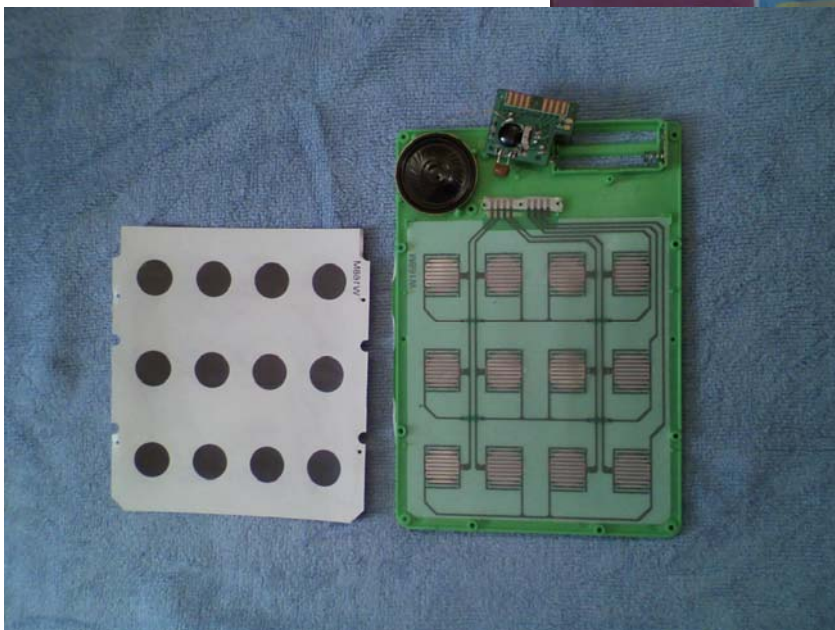
基板上に電源は来ている。

スピーカ断線ではない。

基板側でキーボードのセレクト線とセンス線をタッチしても、マイコンから音声信号が出て来ない。

キーボードのセレクト線の信号波形を観測したが、何も信号が乗っていない。

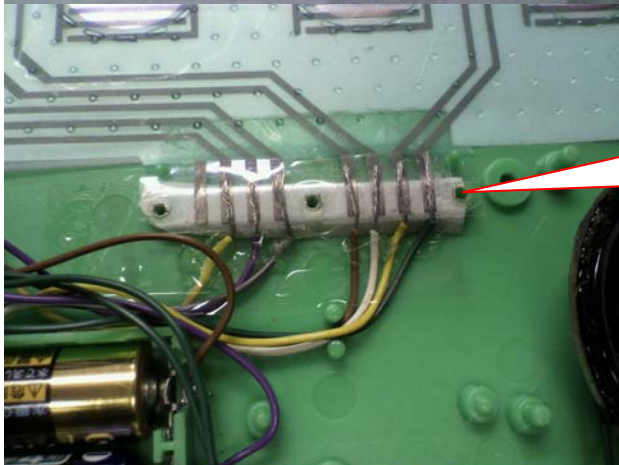
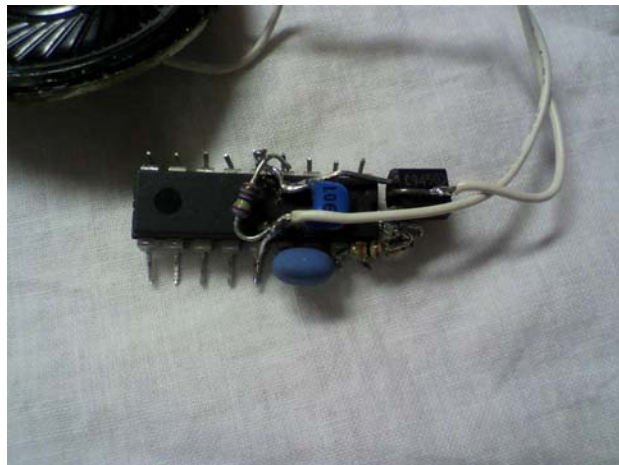
マイコン不良と判定した。



4. 治療

P I Cマイコンで換装する。

この絵本には12曲が収納されているが、それぞれに楽譜が付いていて、しかも前奏の小節数や繰返し回数も記載されているので、忠実にプログラムする必要がある。



タッチSWとの接続は、
撚り線をセロテープで位置決めして
元の基板を被せて押し込む。

P I Cはハウジングの空き部分に
配置して、ホットメルトで固定して
おく。

